

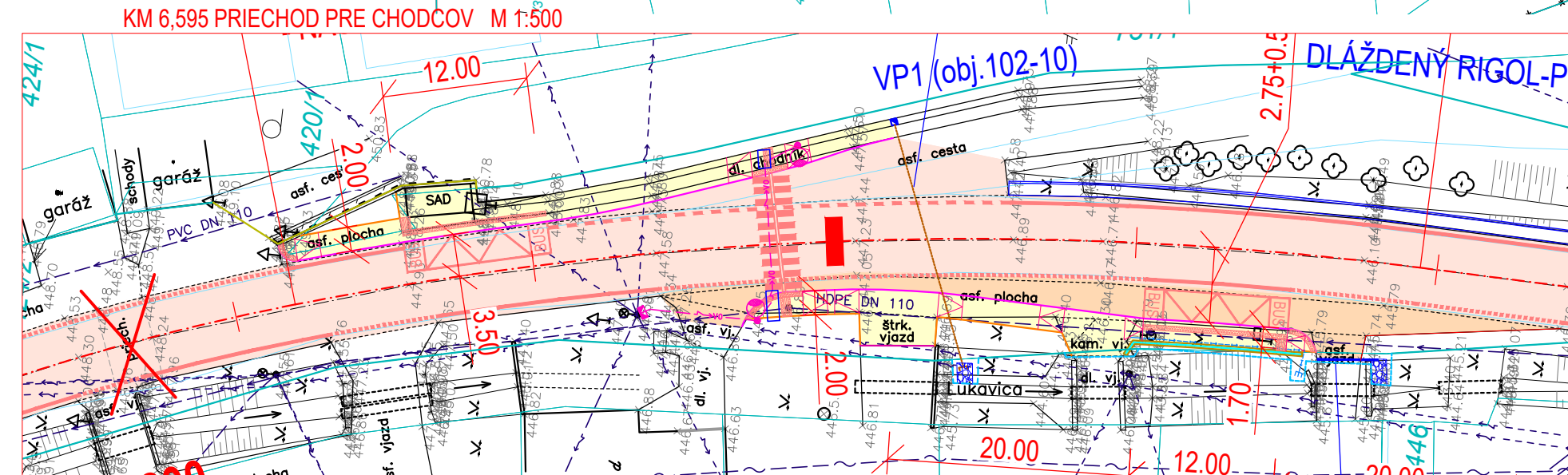
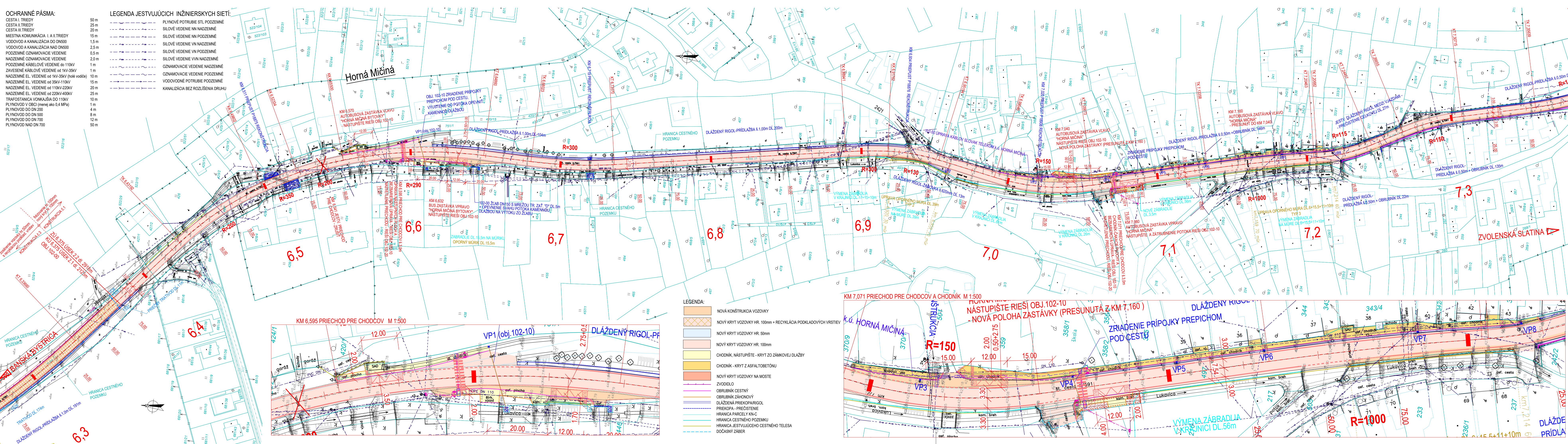
OCHRANNÉ PÁSMO:

CESTA I. TRIEDY
CESTA II. TRIEDY
CESTA III. TRIEDY
MIESTNA KOMUNIKÁCIA I. A II. TRIEDY
VODOVOD A KANALIZÁCIA DO DN500
VODOVOD A KANALIZÁCIA NAD DN500
PODZEMNÉ OZNAKOVACIE VEDENIE
PODZEMNÉ OZNAKOVACIE VEDENIE
ZÁVESNÉ KÁBLOVÉ VEDENIE OD 11kV
NADZEMNÉ EL. VEDENIE OD 11kV-35kV (holé vodiče)
NADZEMNÉ EL. VEDENIE OD 35kV-110kV
NADZEMNÉ EL. VEDENIE OD 110kV-220kV
NADZEMNÉ EL. VEDENIE OD 220kV-400kV
TRAFOSTANICA VONKAJŠIA DO 110kV
PLYNOVOD V OBCI (menej ako 0,4 MPa)
PLYNOVOD DO DN 200
PLYNOVOD DO DN 500
PLYNOVOD DO DN 700
PLYNOVOD NAD DN 700

50 m
25 m
20 m
15 m
1,5 m
2,5 m
0,5 m
2,0 m
1 m
10 m
15 m
20 m
25 m
10 m
1 m
4 m
8 m
12 m
50 m

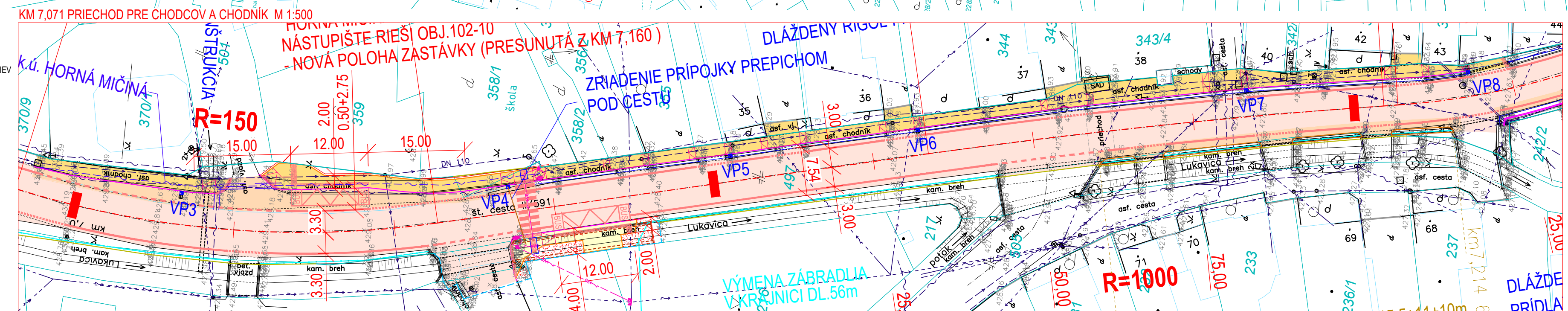
LEGENDA JESTVUJÚCICH INŽINIERSKÝCH SIETÍ:

PLYNOVÉ POTRUBIE STL. PODZEMNÉ
SILOVÉ VEDENIE NN NADZEMNÉ
SILOVÉ VEDENIE NN PODZEMNÉ
SILOVÉ VEDENIE VN NADZEMNÉ
SILOVÉ VEDENIE VN PODZEMNÉ
SILOVÉ VEDENIE VVN NADZEMNÉ
OZNAKOVACIE VEDENIE NADZEMNÉ
OZNAKOVACIE VEDENIE PODZEMNÉ
VODOVODNÉ POTRUBIE PODZEMNÉ
KANALIZÁCIA BEZ ROZLIŠENIA DRUHU



LEGENDA:

NOVÁ KONŠTRUKCIA VOZOVKY
NOVÝ KRYT VOZOVKY HR. 100mm + RECYKLÁCIA PODKLADOVÝCH VRSTVIEV
NOVÝ KRYT VOZOVKY HR. 50mm
NOVÝ KRYT VOZOVKY HR. 100mm
CHODNÍK, NÁSTUPIŠTE - KRYT ZO ZÁMKOVEJ DLAŽBY
CHODNÍK - KRYT Z ASFALTOBETÓNU
NOVÝ KRYT VOZOVKY NA MOSTE
ZVODIDLO
OBRUBNÍK CESTNÝ
OBRUBNÍK ZÁHONOVÝ
DLAŽENÁ PRIEKOPARIGOL
PRIEKOPA - PREČISTENIE
HRANICA PARCELY KN-C
HRANICA CESTNÉHO POZEMKU
HRANICA JESTVUJÚCEHO CESTNÉHO TELESA
DOČASNÝ ZABER



Stavebné objekty:

I. ETAPA
101-00 Cesta II/591, úsek 1.1 a 1.2
101-10 Úprava prechodov pre chodcov v k.ú. Banská Bystrica
101-20 Osvetlenie prechodov pre chodcov k.ú. Banská Bystrica
101-50 Úprava káblov Slovak Telekom k.ú. Banská Bystrica
102-00 Cesta II/591, úsek 2.1 a 2.2
102-10 Nástupišť AZ v k.ú. Horná Mičina
102-20 Osvetlenie prechodov pre chodcov k.ú. Horná Mičina
102-50 Úprava káblov Slovak Telekom k.ú. Horná Mičina
103-00 Cesta II/591, úsek 3
103-10 Nástupišť AZ v k.ú. Domá Mičina
103-20 Osvetlenie prechodov pre chodcov k.ú. Domá Mičina
103-50 Úprava káblov Slovak Telekom k.ú. Domá Mičina
103-60 Úprava miestneho rozhlasu k.ú. Horná Mičina
104-00 Cesta II/591, úsek 4.1 a 4.2
105-00 Cesta II/591, úsek 5.1 a 5.2
105-10 Nástupišť AZ v k.ú. Čerín
105-11 Nástupišť AZ v k.ú. Bečov
105-12 Nástupišť AZ v k.ú. Sebedín
105-20 Osvetlenie prechodov pre chodcov k.ú. Čerín
105-21 Osvetlenie prechodov pre chodcov k.ú. Bečov
105-22 Osvetlenie prechodov pre chodcov k.ú. Sebedín
201-00 Most ev. č. 591-004
202-00 Most ev. č. 591-005
203-00 Most ev. č. 591-007
204-00 Most ev. č. 591-008

SÚRADNICOVÝ SYSTÉM : S-JTSK, realizácia JTSK
VÝŠKOVÝ SYSTÉM : Bpv

OBJEDNÁVATEL: Banskobystrický samosprávny kraj Banská Bystrica Námestie SNP č. 23 974 01 Banská Bystrica	
---	---

ISPO inžinierske stavby Slovenská 86, 080 01 Prešov Tel.: 051/74 636 95, 74 636 99	ZODP. PROJEKTANT: ING.Š.KRISTOF VYPRACOVAL: ING.J.ADAMEČKO	HL. PROJEKTANT: ING.M.DUBRAVSKÝ KONTROLOVAL: ING.J.ANTOL
OBJEDNÁVATEL: Banskobystrický samosprávny kraj OKRES: BANSKÁ BYSTRICA KAT.ÚZEMIE: BANSKÁ BYSTRICA, HORNÁ MIČINA, DOLNÁ MIČINA, ČERÍN, BEČOV, SEBEDÍN STAVBA: Rekonštrukcia cesty a mostov II/591 Banská Bystrica - hr. okr. BB/ZV - Zvolenská Slatina I. etapa	KRAJ: BANSKOBYSŤRICKÝ DÁTUM: 09/2020 STUPEŇ: DSP s DRS Č. ZÁKAZKY: 3013/2019 MIERKA: 1:1000 Č. PRÍLOHY: Č. SUPRAVY:	5

ČASŤ: Koordinačný výkres č.5 v km 6,375- 7,350

C.1